



УТВЕРЖДАЮ
И.о. директор ЦОГБУ «Выборгский
КЦСОН»
Соловей Т.В.
07 2019 г.

Паспорт доступности
объекта социальной инфраструктуры (ОСИ)

1. Общие сведения об объекте

1.1. Наименование (вид) объекта **Комплексный центр социального обслуживания населения**

1.2. Адрес объекта **188800, Ленинградская область, г. Выборг, ул. Рубежная, д.28а**

1.3. Сведения о размещении объекта:

- отдельно стоящее здание **2** этажей, - кв.м

- часть здания: **на 1-м и 2-м этажах, 1775,5** кв.м

- наличие прилегающего земельного участка (да, **нет**); кв.м

1.4. Год постройки здания **до 1982 г.**, последнего капитального ремонта **нет**

1.5. Дата предстоящих плановых ремонтных работ:

Текущего – до 2024 г., капитального нет

сведения об организации, расположенной на объекте

1.6. Название организации (учреждения) **Ленинградское областное государственное бюджетное учреждение «Выборгский комплексный центр социального обслуживания населения»**

1.7. Юридический адрес организации (учреждения) **188800, Ленинградская область, г. Выборг, ул. Рубежная, д.28-а**

1.8. Основание для пользования объектом (оперативное управление, аренда, собственность): **безвозмездное пользование**

1.9. Форма собственности (**государственная**, негосударственная)

1.10. Территориальная принадлежность (федеральная, региональная, **муниципальная**)

1.11. Вышестоящая организация **Комитет по социальной защите населения Ленинградской области**

1.12. Адрес вышестоящей организации, другие координаты **Санкт-Петербург, ул. Лафонская, д.6**

2. Характеристика деятельности организации на объекте
(по обслуживанию населения)

2.1. Сфера деятельности (**здравоохранение, образование, социальная защита, физическая культура и спорт, культура, связь и информация, транспорт, жилой фонд, потребительский рынок и сфера услуг, другое**)

2.2. Виды оказываемых услуг:

- **социально – бытовые;**

- **социально-медицинские;**

- **социально – педагогические;**

- **социально – психологические;**

- **социально-трудовые;**

- **социально-правовые;**

- **услуги в целях повышения коммуникативного потенциала получателей социальных услуг;**

- **срочные социальные услуги.**

2.3. Форма оказания услуг: (**на объекте, с длительным пребыванием, в т.ч. проживанием, на дому, дистанционно**):

- стационарная форма обслуживания на объекте;
- полустационарная форма обслуживания на объекте;
- форма обслуживания на дому.

2.4. Категории обслуживаемого населения по возрасту: (дети, взрослые трудоспособного возраста, пожилые; **все возрастные категории**)

2.5. Категории обслуживаемых инвалидов: **инвалиды, передвигающиеся на коляске, инвалиды с нарушениями опорно-двигательного аппарата; нарушениями зрения, нарушениями слуха, нарушениями умственного развития.**

2.6. Плановая мощность: посещаемость (количество обслуживаемых в день), вместимость, пропускная способность: **от 100 чел до 150 чел /день**

2.7. Участие в исполнении ИПР инвалида, ребенка-инвалида (**да, нет**)

3. Состояние доступности объекта

3.1. Путь следования к объекту пассажирским транспортом

Общественный транспорт - автобус № 1/6, 10, 12, 13, 14 до остановки «ул. Рубежная»
наличие адаптированного пассажирского транспорта к объекту **да**

3.2. Путь к объекту от ближайшей остановки пассажирского транспорта:

3.2.1. расстояние до объекта от остановки транспорта **200 м**

3.2.2. время движения (пешком) **3 мин**

3.2.3. наличие выделенного от проезжей части пешеходного пути (**частично да, нет**),

3.2.4. Перекрестки: **нерегулируемые**; регулируемые, со звуковой сигнализацией, таймером; **нет**

3.2.5. Информация на пути следования к объекту: *акустическая, тактильная, визуальная*; **нет**

3.2.6. Перепады высоты на пути: **есть, нет**

Их обустройство для инвалидов на коляске: **да, нет**

3.3. Организация доступности объекта для инвалидов – форма обслуживания *

Категория инвалидов (вид нарушения)	Вариант организации доступности объекта (формы обслуживания)*
Все категории инвалидов и МГН	
<i>в том числе инвалиды:</i>	
передвигающиеся на креслах-колясках	А
с нарушениями опорно-двигательного аппарата	ДУ
с нарушениями зрения	ДУ
с нарушениями слуха	ДУ
с нарушениями умственного развития	А

* - указывается один из вариантов: «А», «Б», «ДУ», «ВНД»

3.4 Состояние доступности основных структурно-функциональных зон

Основные структурно-функциональные зоны	Состояние доступности, в том числе для основных категорий инвалидов**
Территория, прилегающая к зданию (участок)	ДУ
Вход (входы) в здание	ДУ
Путь (пути) движения внутри здания (в т.ч. пути эвакуации)	ДУ
Зона целевого назначения здания (целевого посещения объекта)	ДУ
Санитарно-гигиенические помещения	ДУ
Система информации и связи (на всех зонах)	ДУ
Пути движения к объекту (от остановки транспорта)	ДУ

** Указывается: ДП-В - доступно полностью всем; ДП-И (К, О, С, Г, У) – доступно полностью избирательно (указать категории инвалидов); ДЧ-В - доступно частично всем; ДЧ-И (К, О, С, Г, У) – доступно частично избирательно (указать категории инвалидов); ДУ - доступно условно, ВНД – временно недоступно

3.5. Итоговое заключение о состоянии доступности ОСИ: В процессе обследования помещений ЛОГБУ «Выборгский КЦСОН» было установлено, что на объекте не реализованы в необходимом и достаточном объеме мероприятия для условий беспрепятственного достижения мест получения услуги, возможности беспрепятственного движения по всем помещениям, в том числе в санитарно-бытовом. Объект является условно доступным, так как организована помощь инвалиду (другому МГН) со стороны сотрудников учреждения для получения услуги на объекте, в том числе при использовании дополнительных индивидуальных технических средств (индивидуальный гусеничный подъемник)

4. Управленческое решение

4.1. Рекомендации по адаптации основных структурных элементов объекта

№	Основные структурно-функциональные зоны объекта	Рекомендации по адаптации объекта (вид работы)*
1	Территория, прилегающая к зданию (участок)	Ремонт (текущий и капитальный)
2	Вход (входы) в здание	Ремонт (текущий и капитальный)
3	Путь (пути) движения внутри здания (в т.ч. пути эвакуации)	Ремонт (текущий и капитальный)
4	Зона целевого назначения здания (целевого посещения объекта)	Ремонт (текущий)
5	Санитарно-гигиенические помещения	Ремонт (текущий и капитальный)
6	Система информации на объекте (на всех зонах)	Ремонт (текущий)
7	Пути движения к объекту (от остановки транспорта)	Индивидуальное решение с ТСР
8	Все зоны и участки	

*- указывается один из вариантов (видов работ): не нуждается; ремонт (текущий, капитальный); индивидуальное решение с ТСР; технические решения невозможны – организация альтернативной формы обслуживания

4.2. Период проведения работ **не предусмотрен**

в рамках исполнения **программа не предусмотрена**

4.3. Ожидаемый результат (по состоянию доступности) после выполнения работ по адаптации **доступно полностью всем категориям по варианту «А»**

Оценка результата исполнения программы, плана (по состоянию доступности) _____ - _____

4.4. Для принятия решения требуется, не требуется (нужное подчеркнуть):

Согласование _____ **не требуется**

Имеется заключение уполномоченной организации о состоянии доступности объекта

нет

(наименование документа и выдавшей его организации, дата), прилагается

4.5. Информация размещена (обновлена) на Карте доступности субъекта РФ дата

нет

(наименование сайта, портала)

5. Особые отметки

Паспорт сформирован на основании:

1. Анкеты (информации об объекте) от «17» июля 2019 г.,
2. Акта обследования объекта: № акта 1 от «17» июля 2019 г.

И.о. директор ЛОГБУ «Выборгский
КЦСОН»
Соловей Т.В.
2019 г.



АНКЕТА (информация об объекте социальной инфраструктуры) К ПАСПОРТУ ДОСТУПНОСТИ ОСИ

1. Общие сведения об объекте

- 1.1. Наименование (вид) объекта **Комплексный центр социального обслуживания населения**
- 1.2. Адрес объекта **188800, Ленинградская область, г. Выборг, ул. Рубежная, д.28-а**
- 1.3. Сведения о размещении объекта:
- отдельно стоящее здание этажей (подземных этажей--), кв.м.
- 1.4. Год постройки здания **до 1982 г**, последнего капитального ремонта **нет**
- 1.5. Дата предстоящих плановых ремонтных работ: текущего – до **2024 г**, капитального **нет**

сведения об организации, расположенной на объекте

- 1.6. Название организации (учреждения), (полное юридическое наименование – согласно Уставу, краткое наименование) **Ленинградское областное государственное бюджетное учреждение «Выборгский комплексный центр социального обслуживания населения» (ЛОГБУ «Выборгский КЦСОН»)**
- 1.7. Юридический адрес организации (учреждения) **188800, Ленинградская область, г. Выборг, ул. Рубежная, д.28-а**
- 1.8. Основание для пользования объектом (оперативное управление, аренда, собственность), **безвозмездное пользование**
- 1.9. Форма собственности (государственная, негосударственная)
- 1.10. Территориальная принадлежность (федеральная, региональная, муниципальная)
- 1.11. Вышестоящая организация (наименование) **Комитет по социальной защите населения Ленинградской области**
- 1.12. Адрес вышестоящей организации, другие координаты **Санкт-Петербург, ул. Лафонская, д.6**

2. Характеристика деятельности организации на объекте

- 2.1 Сфера деятельности (здравоохранение, образование, социальная защита, физическая культура и спорт, культура, связь и информация, транспорт, жилой фонд, потребительский рынок и сфера услуг, другое)
- 2.2 Виды оказываемых услуг:
 - **социально – бытовые;**
 - **социально-медицинские;**
 - **социально – педагогические;**
 - **социально – психологические;**
 - **социально-трудовые;**
 - **социально-правовые;**

- услуги в целях повышения коммуникативного потенциала получателей социальных услуг;

- срочные социальные услуги

2.3 Форма оказания услуг: (на объекте, с длительным пребыванием, в т.ч. проживанием, на дому, дистанционно):

- стационарная форма обслуживания на объекте;

- полустационарная форма обслуживания на объекте;

- форма обслуживания на дому.

2.4 Категории обслуживаемого населения по возрасту: (дети, взрослые трудоспособного возраста, пожилые; все возрастные категории)

2.5 Категории обслуживаемых инвалидов: **инвалиды, передвигающиеся на коляске, инвалиды с нарушениями опорно-двигательного аппарата; нарушениями зрения, нарушениями слуха, нарушениями умственного развития.**

2.6 Плановая мощность: посещаемость (количество обслуживаемых в день), вместимость, пропускная способность **от 100 чел до 150 чел /день**

2.7 Участие в исполнении ИПР инвалида, ребенка-инвалида (**да, нет**)

3. Состояние доступности объекта для инвалидов и других маломобильных групп населения (МГН)

3.1 Путь следования к объекту пассажирским транспортом

Общественный транспорт - автобус № 1/6, 10, 12, 13, 14 до остановки «ул. Рубежная»
(описать маршрут движения с использованием пассажирского транспорта)

наличие адаптированного пассажирского транспорта к объекту **да**

3.2 Путь к объекту от ближайшей остановки пассажирского транспорта:

3.2.1 расстояние до объекта от остановки транспорта **200 м**

3.2.2 время движения (пешком) **3 мин**

3.2.3 наличие выделенного от проезжей части пешеходного пути (**частично да, нет**),

3.2.4 Перекрестки: **нерегулируемые; регулируемые, со звуковой сигнализацией, таймером; нет**

3.2.5 Информация на пути следования к объекту: **акустическая, тактильная, визуальная; нет**

3.2.6 Перепады высоты на пути: **есть, нет**

Их обустройство для инвалидов на коляске: **да, нет**

3.3 Вариант организации доступности ОСИ (формы обслуживания)* с учетом СП 35-101-2001

№№ п/п	Категория инвалидов (вид нарушения)	Вариант организации доступности объекта
1.	Все категории инвалидов и МГН	
	<i>в том числе инвалиды:</i>	
2	передвигающиеся на креслах-колясках	А
3	с нарушениями опорно-двигательного аппарата	ДУ
4	с нарушениями зрения	ДУ
5	с нарушениями слуха	ДУ
6	с нарушениями умственного развития	А

* - указывается один из вариантов: «А» (доступность всех зон и помещений - универсальная), «Б» (доступны специально выделенные участки и помещения), «ДУ» (доступность условная: дополнительная помощь сотрудника, услуги на дому, дистанционно), «ВНД» (не организована доступность)

4. Управленческое решение (предложения по адаптации основных структурных элементов объекта)

№ п \п	Основные структурно-функциональные зоны объекта	Рекомендации по адаптации объекта (вид работы)*
1	Территория, прилегающая к зданию (участок)	Ремонт (текущий и капитальный)
2	Вход (входы) в здание	Ремонт (текущий и капитальный)
3	Путь (пути) движения внутри здания (в т.ч. пути эвакуации)	Ремонт (текущий и капитальный)
4	Зона целевого назначения (целевого посещения объекта)	Ремонт (текущий)
5	Санитарно-гигиенические помещения	Ремонт (текущий и капитальный)
6	Система информации на объекте (на всех зонах)	Ремонт (текущий)
7	Пути движения к объекту (от остановки транспорта)	Индивидуальное решение с ТСП
8.	Все зоны и участки	

*- указывается один из вариантов (видов работ): не нуждается; ремонт (текущий, капитальный); индивидуальное решение с ТСП; технические решения невозможны – организация альтернативной формы обслуживания

Размещение информации на Карте доступности субъекта РФ согласовано _____
нет

(подпись, Ф.И.О., должность; координаты для связи уполномоченного представителя объекта)

УТВЕРЖДАЮ
И.о. директора ЛОГБУ «Выборгский
КЦСОН»
Соловей Т.В.
2019 г.



АКТ ОБСЛЕДОВАНИЯ объекта социальной инфраструктуры К ПАСПОРТУ ДОСТУПНОСТИ ОСИ

г.Выборг

Наименование территориального
образования субъекта РФ

«17» июля 2019 г.

1. Общие сведения об объекте

- 1.1. Наименование (вид) объекта: **Комплексный центр социального обслуживания населения**
- 1.2. Адрес объекта **188800, Ленинградская область, г. Выборг, ул. Рубежная, д.28-а**
- 1.3. Сведения о размещении объекта:
 - отдельно стоящее здание этажей, - кв.м
 - часть здания на **1-м и 2-м** этажах, **1775,5** кв.м
 - наличие прилегающего земельного участка (да, нет); - кв.м
- 1.4. Год постройки здания **до 1982 г.**, последнего капитального ремонта **нет**
- 1.5. Дата предстоящих плановых ремонтных работ: *текущего до 2024, капитального нет*
- 1.6. Название организации (учреждения), (полное юридическое наименование – согласно Уставу, краткое наименование) **Ленинградское областное государственное бюджетное учреждение «Выборгский комплексный центр социального обслуживания населения» (ЛОГБУ «Выборгский КЦСОН»)**
- 1.7. Юридический адрес организации (учреждения) **188800, Ленинградская область, г. Выборг, ул. Рубежная, д.28-а**

2. Характеристика деятельности организации на объекте

Дополнительная информация **социальное обслуживание населения г. Выборга**

3. Состояние доступности объекта

3.1 Путь следования к объекту пассажирским транспортом

(описать маршрут движения с использованием пассажирского транспорта)

Общественный транспорт - автобус № 1/6, 10, 12, 13, 14 до остановки «ул. Рубежная»
наличие адаптированного пассажирского транспорта к объекту **да**

3.2 Путь к объекту от ближайшей остановки пассажирского транспорта:

3.2.1 расстояние до объекта от остановки транспорта **200 м**

3.2.2 время движения (пешком) **3 мин**

3.2.3 наличие выделенного от проезжей части пешеходного пути (**частично да, нет**),

3.2.4 Перекрестки: **нерегулируемые; регулируемые, со звуковой сигнализацией, таймером; нет**

3.2.5 Информация на пути следования к объекту: **акустическая, тактильная, визуальная; нет**

3.2.6 Перепады высоты на пути: **есть, нет**

Их обустройство для инвалидов на коляске: **да, нет**

3.3 Организация доступности объекта для инвалидов – форма обслуживания

№№ п/п	Категория инвалидов (вид нарушения)	Вариант организации доступности объекта (формы обслуживания)*
1.	Все категории инвалидов и МГН	
	<i>в том числе инвалиды:</i>	
2	передвигающиеся на креслах-колясках	А
3	с нарушениями опорно-двигательного аппарата	ДУ
4	с нарушениями зрения	ДУ
5	с нарушениями слуха	ДУ
6	с нарушениями умственного развития	А

* - указывается один из вариантов: «А», «Б», «ДУ», «ВНД»

3.4 Состояние доступности основных структурно-функциональных зон

№ № п/п	Основные структурно- функциональные зоны	Состояние доступности, в том числе для основных категорий инвалидов**	Приложение	
			№ на плане	№ фото
1	Территория, прилегающая к зданию (участок)	ДУ	1,2,3,6	9,10,11,14, 18,19,23
2	Вход (входы) в здание	ДУ	1,7-10	24-28
3	Путь (пути) движения внутри здания (в т.ч. пути эвакуации)	ДУ	11-22	29,30, 31-39, 42,52
4	Зона целевого назначения здания (целевого посещения объекта)	ДУ	23-25	38,40, 41,43
5	Санитарно-гигиенические помещения	ДУ	26,27,28, 29,30	44-51
6	Система информации и связи (на всех зонах)	ДУ	-	12,24,26, 36,37,38, 39,42
7	Пути движения к объекту (от остановки транспорта)	ДУ	-	1-8

** Указывается: ДП-В - доступно полностью всем; ДП-И (К, О, С, Г, У) – доступно полностью избирательно (указать категории инвалидов); ДЧ-В - доступно частично всем; ДЧ-И (К, О, С, Г, У) – доступно частично избирательно (указать категории инвалидов); ДУ - доступно условно, ВНД – недоступно

3.5. ИТОГОВОЕ ЗАКЛЮЧЕНИЕ: В процессе обследования помещений ЛОГБУ «Выборгский КЦСОН» было установлено, что на объекте не реализованы в необходимом и достаточном объеме мероприятия для условий беспрепятственного достижения мест получения услуги, возможности беспрепятственного движения по всем помещениям, в том числе в санитарно-бытовом. Объект является условно доступным, так как организована помощь инвалиду (другому МГН) со стороны сотрудников учреждения для получения услуги на объекте, в том

числе при использовании дополнительных индивидуальных технических средств (индивидуальный гусеничный подъемник)

4. Управленческое решение (проект)

4.1. Рекомендации по адаптации основных структурных элементов объекта:

№ № п \п	Основные структурно-функциональные зоны объекта	Рекомендации по адаптации объекта (вид работы)*
1	Территория, прилегающая к зданию (участок)	Ремонт (текущий и капитальный)
2	Вход (входы) в здание	Ремонт (текущий и капитальный)
3	Путь (пути) движения внутри здания (в т.ч. пути эвакуации)	Ремонт (текущий и капитальный)
4	Зона целевого назначения здания (целевого посещения объекта)	Ремонт (текущий)
5	Санитарно-гигиенические помещения	Ремонт (текущий и капитальный)
6	Система информации на объекте (на всех зонах)	Ремонт (текущий)
7	Пути движения к объекту (от остановки транспорта)	Индивидуальное решение с ТСР
8.	Все зоны и участки	

*- указывается один из вариантов (видов работ): не нуждается; ремонт (текущий, капитальный); индивидуальное решение с ТСР; технические решения невозможны – организация альтернативной формы обслуживания

4.2. Период проведения работ не предусмотрено

в рамках исполнения не предусмотрено

(указывается наименование документа: программы, плана)

4.3 Ожидаемый результат (по состоянию доступности) после выполнения работ по адаптации **доступно полностью всем категориям по варианту «А»**

Оценка результата исполнения программы, плана (по состоянию доступности) _____ - _____

4.4. Для принятия решения требуется, не требуется (нужное подчеркнуть):

4.4.1. согласование на Комиссии _____

(наименование Комиссии по координации деятельности в сфере обеспечения доступной среды жизнедеятельности для инвалидов и других МГН)

4.4.2. **согласование работ с надзорными органами** (в сфере проектирования и строительства, архитектуры, охраны памятников, другое - указать)

4.4.3. **техническая экспертиза; разработка проектно-сметной документации;**

4.4.4. согласование с вышестоящей организацией (собственником объекта);

4.4.5. **согласование с общественными организациями инвалидов не требуется;**

4.4.6. другое _____ - _____

Имеется заключение уполномоченной организации о состоянии доступности объекта (наименование документа и выдавшей его организации, дата), прилагается

нет

4.7. Информация может быть размещена (обновлена) на Карте доступности субъекта РФ

нет

(наименование сайта, портала)

5. Особые отметки

ПРИЛОЖЕНИЯ:

Результаты обследования:

- | | |
|--|---------|
| 1. Территории, прилегающей к объекту | на 4 л. |
| 2. Входа (входов) в здание | на 4 л. |
| 3. Путей движения в здании | на 3 л. |
| 4. Зоны целевого назначения объекта | на 4 л. |
| 5. Санитарно-гигиенических помещений | на 2 л. |
| 6. Системы информации (и связи) на объекте | на 2 л. |

Результаты фотофиксации на объекте _____ на 8 л.

Поэтажные планы, паспорт БТИ _____ на 2 л.

Руководитель
рабочей группы _____

И.О. директора ООО
(Должность, Ф.И.О.)



Члены рабочей группы:

директор ООО "Фирма Рось" Осипенко П.П.
(Должность, Ф.И.О.)

Председатель ВК В
(Должность, Ф.И.О.)

Сегал В.П.
(Подпись)

В том числе:

представители общественных
организаций инвалидов

(Должность, Ф.И.О.)

(Подпись)

(Должность, Ф.И.О.)

(Подпись)

представители организации,
расположенной на объекте

заведующий *Новошилова О.*
(Должность, Ф.И.О.)

заместитель *Ковалева*
(Должность, Ф.И.О.)

инженер по ВЭ - сайт
(Подпись)



I Результаты обследования:

1. Территории, прилегающей к зданию (участка)

ЛОГБУ «Выборгский КЦСОН», по адресу: 188800, ЛО, г. Выборг, ул. Рубежная, д.28-а
Наименование объекта, адрес

№ п/п	Наименование функционально-планировочного элемента	Наличие элемента			Выявленные нарушения и замечания		Работы по адаптации объектов	
		есть/нет	№ на плане	№ фото	Содержание	Значим для инвалида (категория)	Содержание	Виды работ
1.1	Вход (входы) на территорию	есть	-	9	- Вход на участок не оборудован элементами тактильной информации с дублированием шрифтом Брайля об объекте. -отсутствует вход для пешеходов, вход только через ворота для автомобилей.	все	-Оборудовать вход на участок элементами тактильной информации с дублированием шрифта Брайля об объекте на высоте 1,2-1,6 м. - оборудовать вход на участок отдельным входом, доступным для мн.	Текущий ремонт
1.2	Путь (пути) движения на территории	есть	-	10, 11	-На территории участка отсутствуют бордюрные пандусы (перепад высот до 0,14 см), что не соответствует нормативным требованиям. - Отсутствуют предупреждающие тактильно-контрастные указатели на покрытии пешеходных путей на расстоянии 0,8-0,9 м до препятствия, доступного входа, начала опасного участка, перед внешней лестницей и т.п. -Отсутствует система средств информации на всем участке. - На территории отсутствуют специальные места отдыха. -Отсутствует тактильная или тактильно-звуковая мнемосхема на территории -На территории участка	все	- Оборудовать перепады высот бордюрным пандусом (перепад высот в местах съезда на проезжую часть не должен превышать 0,015м). -Оборудовать пешеходные пути тактильно-контрастными указателями. -Обеспечить непрерывность информации на путях движения (тактильные указатели направления к входу). -Оборудовать места отдыха навесами,	Текущий и капитальный ремонт

					имеются неровности, что создает опасность передвижения		скамьями с опорой для спины и подлокотником в соответствии с нормативными требованиями не менее чем через 100-150 м. -Рекомендуется при входе на территорию для ориентации инвалидов по зрению установить тактильную или тактильно-звуковую мнемосхему. -Ремонт асфальтового покрытия на территории участка.	
1.3	Лестница (наружная)	есть	1,2, 3,6	14, 18, 19, 23	<ul style="list-style-type: none"> - На эвакуационных лестницах, отсутствуют поручни на высоте 0,9 м и 0,5 м (для детей до 10 лет). - Отсутствуют завершающие горизонтальные части поручня. - На всех наружных лестницах краевые ступени маршей не выделены контрастными полосами. - Перед наружными лестницами отсутствуют тактильно-контрастные указатели. -На поручнях отсутствуют рельефные информационные обозначения. -Ступени лестниц не одинаковы по размерам, находятся в аварийном состоянии. -на лестнице № 2 отсутствуют поручни 	О, С	<ul style="list-style-type: none"> - Оборудовать наружные лестницы поручнями, на высоте 0,9 м и 0,5 м в соответствии с нормативными требованиями. - Завершающие горизонтальные части поручня должны быть длиннее марша лестницы на 0,3м. - Краевые ступени лестничных маршей необходимо выделить контрастными полосами, шириной 0,08-0,1 м. - Перед внешними лестницами следует предусмотреть предупреждающие тактильные полосы, глубиной 0,5-0,6 м на расстоянии 0,3 м от внешнего края 	Капитальный ремонт

							проступи верхней и нижней ступени. - На боковой, внешней по отношению к маршу, поверхности поручней предусмотреть рельефные обозначения, а также предупредительные полосы об окончании перил. -Необходим ремонт эвакуационных лестниц. -лестницу № 2 оборудовать поручнями в соответствии с нормативными требованиями.	
1.4	Пандус (наружный)	нет	-	-	-	-	-	-
1.5	Автостоянка и парковка	нет	-	-	-	-	-	-
	ОБЩИЕ требования к зоне				Беспрепятственное и удобное передвижение МГН по участку к зданию. Информационная поддержка на всех путях движения МГН. Организация мест отдыха на участке (рекомендуется)			

II Заключение по зоне:

Наименование структурно-функциональной зоны	Состояние доступности* (к пункту 3.4 Акта обследования ОСИ)	Приложение		Рекомендации по адаптации (вид работы)** к пункту 4.1 Акта обследования ОСИ
		№ на плане	№ фото	
Территория, прилегающая к зданию	ДУ	1,2,3,6,	9,10,11,14, 18,19,23	В рамках текущего и капитального ремонта

* указывается: **ДП-В** - доступно полностью всем; **ДП-И** (К, О, С, Г, У) – доступно полностью избирательно (указать категории инвалидов); **ДЧ-В** - доступно частично всем; **ДЧ-И** (К, О, С, Г, У) – доступно частично избирательно (указать категории инвалидов); **ДУ** - доступно условно, **ВНД** - недоступно

**указывается один из вариантов: не нуждается; ремонт (текущий, капитальный); индивидуальное решение с ТСР; технические решения невозможны – организация альтернативной формы обслуживания

Комментарий к заключению:

Рекомендуется направить письмо в соответствующие организации для обеспечения доступа МГН на прилегающей территории от остановки общественного транспорта, а именно в письме учесть, что пути движения МГН должны стыковаться с транспортными и пешеходными коммуникациями (необходима установка бордюрных пандусов), специализированными парковочными местами, остановками общественного транспорта (дублирование светофоров звуковой сигнализацией, оборудование пешеходного перехода контрастно-тактильными указателями). В письме также учесть необходимость обеспечения системой средств информационной поддержки на всех путях движения для обеспечения беспрепятственного доступа к объекту.

Помещения ЛОГБУ «Выборгский КЦСОН» расположены в здании МБДОУ «Детский сад № 16 г. Выборга» (на основании договора безвозмездного пользования нежилыми помещениями в зданиях, сооружениях и прочих объектах, являющихся муниципальной собственностью № 1 от 07.04.2014 года у собственника здания).

Направить письмо в МБДОУ «Детский сад № 16 г. Выборга» для приведения при проведении реконструкции, капитального или текущего ремонта в соответствие территорию и наружные (эвакуационные) лестницы.

I Результаты обследования:

2. Входа (входов) в здание

ЛОГБУ «Выборгский КЦСОН», по адресу: 188800, ЛО, г. Выборг, ул. Рубежная, д.28-а
Наименование объекта, адрес

№ п/п	Наименование функционально-планировочного элемента	Наличие элемента			Выявленные нарушения и замечания		Работы по адаптации объектов	
		есть/нет	№ на плане	№ фото	Содержание	Значимость для инвалида (категория)	Содержание	Виды работ
2.1	Лестница (наружная)	есть	1	24	<p>- На лестнице отсутствуют поручни на высоте 0,9 и 0,5 м (для детей до 10 лет).</p> <p>- Отсутствуют завершающие горизонтальные части поручня.</p> <p>- На наружной лестнице краевые ступени маршей не выделены контрастными полосами.</p> <p>- Перед внешней лестницей отсутствуют тактильно-контрастные указатели.</p>	О,С	<p>- Оборудовать наружную лестницу поручнями на высоте 0,9 м и 0,5 м в соответствии с нормативными требованиями.</p> <p>- Завершающие горизонтальные части поручня должны быть длиннее марша лестницы на 0,3м.</p> <p>- Краевые ступени лестничных маршей необходимо выделить контрастными полосами, шириной 0,08-0,1 м.</p> <p>- Перед внешней лестницей следует предусмотреть предупреждающие тактильно-контрастные указатели, глубиной 0,5-0,6 м на расстоянии 0,3 м от внешнего края проступи верхней и нижней ступени.</p>	Текущий ремонт
2.2	Пандус (наружный)	есть	7	24, 25	<p>Уклон, протяженность, верхняя площадка пандуса не соответствуют нормативным требованиям. Движение на кресло-коляске затруднено и травматично. Отсутствуют</p>	К	<p>Пандус нуждается в реконструкции в соответствии с нормативными требованиями.</p>	Капитальный ремонт

					колесоотбойные устройства.			
2.3	Входная площадка (перед дверью)	есть	8	24	<p>Основной вход -Глубина входной площадки не соответствует нормативным требованиям -- Резиновый коврик не соответствует нормативным требованиям.</p>	С	<p>Основной вход При реконструкции пандуса необходима реконструкция входной площадки. Размер входной площадки с пандусом должен быть не менее 2,2 х 2,2 м. - Следует заменить коврики, рекомендуется применять решетку с ромбовидными или квадратными ячейками. Диаметр круглых ячеек не должен превышать 0,018 м. Следует закрепить на полу резиновые коврики.</p>	Капитальный ремонт
2.4	Дверь (входная)	есть	9	26, 27	<p>Основной вход -В полотнах наружных дверей, доступных для МГН, отсутствуют смотровые панели -Ширина двери 0,83 м. -Высота порога -0,15 м - Двери с доводчиками не обеспечивают задержку автоматического закрывания дверей, продолжительность 5с. - Отсутствует тактильная информационная вывеска. - Перед дверью отсутствуют тактильно-контрастные указатели.</p> <p>Вход в социальную помощь на дому -В полотнах наружных дверей, доступных для МГН, отсутствуют смотровые панели - Ширина двери 0,8 м, что не соответствует нормативным требованиям. - Высота порога</p>	все	<p>Основной вход -Оборудовать наружную дверь смотровыми панелями и доводчиками в соответствии с нормативными требованиями. -Предусмотреть ширину дверного проема в свету 0,9 м - Ликвидировать порог до 0,014 м или предусмотреть переносную рампу. - Оборудовать вход тактильной информационной вывеской и тактильной пиктограммой доступности на высоте 1,2-1,6 м со стороны дверной ручки. - На покрытии перед дверью отсутствуют тактильно-контрастные</p>	Капитальный ремонт

					<p>превышает нормативную.</p> <p>- Двери с доводчиками не обеспечивают задержку автоматического закрывания дверей, продолжительность 5с.</p> <p>-- Перед дверью отсутствуют тактильно-контрастные указатели.</p>		<p>указатели, глубиной 0,5-0,6м.</p> <p><u>Вход в социальную помощь на дому</u></p> <p>-Оборудовать наружную дверь смотровыми панелями и доводчиками в соответствии с нормативными требованиями.</p> <p>- Оборудовать вход тактильной информационной вывеской и тактильной пиктограммой доступности на высоте 1,2-1,6 м со стороны дверной ручки.</p> <p>- Предусмотреть шириной двери в свету не менее 0,9м.</p> <p>-- На покрытии перед дверью отсутствуют тактильно-контрастные указатели, глубиной 0,5-0,6м.</p>	
2.5	Тамбур	есть	10	28	<p>- Ширина второй двери в тамбуре 0,8 м. – не соответствует нормативным требованиям.</p> <p>-в полотнах дверей не предусмотрены смотровые панели.</p> <p>-глубина тамбура -1,57 м, что не соответствует нормативным требованиям.</p>	все	<p>- Предусмотреть ширину дверного проема в свету не менее 0,9м.</p> <p>- Оборудовать дверь в тамбуре смотровыми панелями.</p> <p>- Увеличение тамбура технически не возможно.</p>	Текущий ремонт
	ОБЩИЕ требования к зоне				Как минимум один вход, приспособленный для МГН, с поверхности земли			

II Заключение по зоне:

Наименование структурно-функциональной зоны	Состояние доступности* (к пункту 3.4 Акта обследования ОСИ)	Приложение		Рекомендации по адаптации (вид работы)** к пункту 4.1 Акта обследования ОСИ
		№ на плане	№ фото	
Вход/выход в здание	ДУ	1,7-10	24,25,26, 27,28	Капитальный и текущий ремонт

* указывается: **ДП-В** - доступно полностью всем; **ДП-И** (К, О, С, Г, У) – доступно полностью избирательно (указать категории инвалидов); **ДЧ-В** - доступно частично всем; **ДЧ-И** (К, О, С, Г, У) – доступно частично избирательно (указать категории инвалидов); **ДУ** - доступно условно, **ВНД** - недоступно

**указывается один из вариантов: не нуждается; ремонт (текущий, капитальный); индивидуальное решение с ТСР; технические решения невозможны – организация альтернативной формы обслуживания

Комментарий к заключению:

Следует отметить, что на период работ связанных с обустройством нового пандуса необходимо установить кнопку вызова персонала для осуществления подъема по пандусу ответственного лица за сопровождение. Т.к. пандус не имеет ограждения, необходимо до реконструкции установить колесоотбойник и ограждения с поручнями с одной стороны для безопасного движения по пандусу.

Направить письмо в МБДОУ «Детский сад № 16 г. Выборга» для приведения при проведении реконструкции, капитального или текущего ремонта в соответствие входную зону.

I Результаты обследования:

3. Пути (путей) движения внутри здания (в т.ч. путей эвакуации)

ЛОГБУ «Выборгский КЦСОН», по адресу: 188800, ЛО, г. Выборг, ул. Рубежная, д.28-а
Наименование объекта, адрес

№ п/п	Наименование функционально-планировочного элемента	Наличие элемента			Выявленные нарушения и замечания		Работы по адаптации объектов	
		есть/нет	№ на плане	№ фото	Содержание	Значимо для инвалида (категория)	Содержание	Виды работ
3.1	Коридор (вестибюль, зона ожидания, галерея, балкон)	есть	11	31	- На участках пола на путях движения перед доступными дверными проемами и входами на лестницы, стационарными препятствиями отсутствуют тактильно-контрастные предупреждающие указатели.	С	- Предусмотреть контрастно - тактильные предупреждающие указатели глубиной 0,5-0,6м.	Текущий ремонт
3.2	Лестница (внутри здания)	есть	12, 13, 14	29, 30, 32	-Отсутствуют рельефные обозначения этажей на поручнях.	все	-На боковой, внешней по отношению к маршу, поверхности поручней предусмотреть рельефные обозначения этажей, а также предупредительные полосы об окончании перил.	Текущий ремонт
3.3	Пандус (внутри здания)	нет	-	-	-	-	-	-
3.4	Лифт пассажирский (или подъемник)	да	-	52	См. комментарий	К	-	-
3.5	Дверь	есть	15, 16	36, 37, 38, 39, 42,	- Отсутствуют информирующие обозначения помещений рядом с дверью, со стороны дверной ручки, дублированные рельефными знаками. - Все двери с доводчиками не обеспечивают задержку автоматического	К, О, С	- Оборудовать доступные помещения информирующим и обозначениями с дублированием рельефными знаками и разместить рядом с дверью со	Текущий ремонт

					закрывания дверей, продолжительность 5с. - На прозрачных полотнах дверей отсутствует контрастная маркировка.		стороны дверной ручки на высоте от 1,2 до 1,6 м. - Оборудовать прозрачные полотна дверей контрастной маркировкой.	
3.6	Пути эвакуации (в т.ч. зоны безопасности)	есть	12, 13, 14, 17, 18, 19, 20, 21, 22	29, 30, 32, 33, 34, 35	- Отсутствуют контрастные полосы на проступях верхних и нижних ступеней каждого марша эвакуационных лестниц. - Эвакуационные двери не окрашены в контрастный цвет.	все	- Двери на путях эвакуации окрасить в контрастный цвет со стеной. - На проступях верхней и нижней ступеней каждого марша эвакуационных лестниц нанести контрастные или контрастные фотолюминисцентные полосы, шириной 0,08-0,1 м. - Поручни лестниц на путях эвакуации окрасить краской, светящейся в темноте, или на них наклеить световые ленты. В качестве дверных запоров на путях эвакуации следует предусмотреть ручки нажимного действия. Усилие открывания двери не должно превышать 50 Нм.	Текущий ремонт
	ОБЩИЕ требования к зоне				Определяется наиболее рациональный (короткий и удобный) путь к зоне целевого назначения. Предупредительная информация о препятствии (перед дверными проемами и входами на лестницы и пандусы, перед поворотом коммуникационных путей) на расстоянии 0,6 м до объекта информации, визуальная и тактильная. Проектные решения зданий должны обеспечивать	все		

				безопасность МГН всех категорий. Конструкции эвакуационных путей –не пожароопасные.			
--	--	--	--	---	--	--	--

II Заключение по зоне:

Наименование структурно-функциональной зоны	Состояние доступности* (к пункту 3.4 Акта обследования ОСИ)	Приложение		Рекомендации по адаптации (вид работы)** к пункту 4.1 Акта обследования ОСИ
		№ на плане	№ фото	
Пути (путей) движения внутри здания (в т.ч. путей эвакуации)	ДУ	11-22	29,30, 31-39, 42,52	В рамках текущего и капитального ремонта

* указывается: **ДП-В** - доступно полностью всем; **ДП-И** (К, О, С, Г, У) – доступно полностью избирательно (указать категории инвалидов); **ДЧ-В** - доступно частично всем; **ДЧ-И** (К, О, С, Г, У) – доступно частично избирательно (указать категории инвалидов); **ДУ** - доступно условно, **ВНД** - недоступно

**указывается один из вариантов: не нуждается; ремонт (текущий, капитальный); индивидуальное решение с ТСП; технические решения невозможны – организация альтернативной формы обслуживания

Комментарий к заключению:

До проведения капитального ремонта или реконструкции здания, при котором будет установлена лифтовая шахта, в учреждении приобретен гусеничный подъемник.

Направить письмо в МБДОУ «Детский сад № 16 г. Выборга» для приведения при проведении реконструкции, капитального или текущего ремонта в соответствие пути движения в здании.

I Результаты обследования:

4. Зоны целевого назначения здания (целевого посещения объекта)

Вариант I – зона обслуживания инвалидов

ЛОГБУ «Выборгский КЦСОН», по адресу: 188800, ЛО, г. Выборг, ул. Рубежная, д.28-а

Наименование объекта, адрес

№ п/п	Наименование функционально-планировочного элемента	Наличие элемента			Выявленные нарушения и замечания		Работы по адаптации объектов	
		есть/нет	№ на плане	№ фото	Содержание	Значимость для инвалида (категория)	Содержание	Виды работ
4.1	Кабинетная форма обслуживания	есть	23, 24	38, 41, 40	Отсутствуют специальные персональные приборы усиления звука/индукционные петли и другие индивидуальные беспроводные устройства для лиц с дефектами слуха, видеоувеличители.	Г, К, О	Следует обеспечить техническими средствами для общения с посетителями с дефектами слуха (индукционная петля), видеоувеличители	Индивидуальное решение с ТСР
4.2	Зальная форма обслуживания	есть	25	43	Пандус в столовой не соответствует нормативным требованиям (уклон, протяженность и отсутствие колесоотбойников).	К, О	Оборудовать перепад высоты в столовой нормативным пандусом.	Текущий ремонт
4.3	Прилавочная форма обслуживания	нет	-	-	-	-	-	-
4.4	Форма обслуживания с перемещением по маршруту	нет	-	-	-	-	-	-
4.5	Кабина индивидуального обслуживания	нет	-	-	-	-	-	-
	ОБЩИЕ требования к зоне				Места целевого назначения могут быть универсальными либо специально выделенными для инвалидов и других МГН (в том числе вблизи входов).	все		

II Заключение по зоне:

Наименование структурно-функциональной зоны	Состояние доступности* (к пункту 3.4 Акта обследования ОСИ)	Приложение		Рекомендации по адаптации (вид работы)** к пункту 4.1 Акта обследования ОСИ
		№ на плане	№ фото	
Зона обслуживания инвалидов	ДУ	23, 24, 25	38,40,41,43	В рамках текущего ремонта

* указывается: **ДП-В** - доступно полностью всем; **ДП-И** (К, О, С, Г, У) – доступно полностью избирательно (указать категории инвалидов); **ДЧ-В** - доступно частично всем; **ДЧ-И** (К, О, С, Г, У) – доступно частично избирательно (указать категории инвалидов); **ДУ** - доступно условно, **ВНД** - недоступно

**указывается один из вариантов: не нуждается; ремонт (текущий, капитальный); индивидуальное решение с ТСР; технические решения невозможны – организация альтернативной формы обслуживания

Комментарий к заключению:

I Результаты обследования:

**4. Зоны целевого назначения здания (целевого посещения объекта)
Вариант II – места приложения труда**

Наименование функционально-планировочного элемента	Наличие элемента			Выявленные нарушения и замечания		Работы по адаптации объектов	
	есть/нет	№ на плане	№ фото	Содержание	Значимо для инвалида (категория)	Содержание	Виды работ
Место приложения труда	-	-	-	-	-	-	-

II Заключение по зоне:

Наименование структурно-функциональной зоны	Состояние доступности* (к пункту 3.4 Акта обследования ОСИ)	Приложение		Рекомендации по адаптации (вид работы)** к пункту 4.1 Акта обследования ОСИ
		№ на плане	№ фото	
-	-	-	-	-

* указывается: **ДП-В** - доступно полностью всем; **ДП-И** (К, О, С, Г, У) – доступно полностью избирательно (указать категории инвалидов); **ДЧ-В** - доступно частично всем; **ДЧ-И** (К, О, С, Г, У) – доступно частично избирательно (указать категории инвалидов); **ДУ** - доступно условно, **ВНД** - недоступно

**указывается один из вариантов: не нуждается; ремонт (текущий, капитальный); индивидуальное решение с ТСР; технические решения невозможны – организация альтернативной формы обслуживания

Комментарий к заключению: _____

I Результаты обследования:

4. Зоны целевого назначения здания (целевого посещения объекта) Вариант III – жилые помещения

Наименование функционально-планировочного элемента	Наличие элемента			Выявленные нарушения и замечания		Работы по адаптации объектов	
	есть/нет	№ на плане	№ фото	Содержание	Значимо для инвалида (категория)	Содержание	Виды работ
Жилые помещения	-	-	-	-	-	-	-

II Заключение по зоне:

Наименование структурно-функциональной зоны	Состояние доступности* (к пункту 3.4 Акта обследования ОСИ)	Приложение		Рекомендации по адаптации (вид работы)** к пункту 4.1 Акта обследования ОСИ
		№ на плане	№ фото	
-	-	-	-	-

* указывается: **ДП-В** - доступно полностью всем; **ДП-И** (К, О, С, Г, У) – доступно полностью избирательно (указать категории инвалидов); **ДЧ-В** - доступно частично всем; **ДЧ-И** (К, О, С, Г, У) – доступно частично избирательно (указать категории инвалидов); **ДУ** - доступно условно, **ВНД** - недоступно

**указывается один из вариантов: не нуждается; ремонт (текущий, капитальный); индивидуальное решение с ТСР; технические решения невозможны – организация альтернативной формы обслуживания

Комментарий к заключению: _____

I Результаты обследования:

5. Санитарно-гигиенических помещений

ЛОГБУ «Выборгский КЦСОН», по адресу: 188800, ЛО, г. Выборг, ул. Рубежная, д.28-а

Наименование объекта, адрес

№ п/п	Наименование функционально-планировочного элемента	Наличие элемента			Выявленные нарушения и замечания		Работы по адаптации объектов	
		есть/нет	№ на плане	№ фото	Содержание	Значимо для инвалида (категория)	Содержание	Виды работ
5.1	Туалетная комната	есть	26, 27, 28, 29, 30	45, 46, 47, 49, 50, 51	- отсутствуют крючки для костылей, частично отсутствуют поручни для раковины, зеркала, поручни у унитазов, что не соответствует нормативным требованиям. - отсутствует система вызова персонала в санузле. -отсутствует зона для кресло-коляски рядом с унитазом.	К,О	Оборудовать санузлы соответствие с нормативными требованиями п.6.3 СП59.13330.2016	Капитальный и текущий ремонт
5.2	Душевая/ ванная комната	есть	-	44, 48	-	все	-	--
5.3	Бытовая комната (гардеробная)	нет	-	-	-	-	-	-
	ОБЩИЕ требования к зоне				Доступная кабина в общей уборной должна иметь размеры в плане не менее, м: ширина-1,65, глубина-2,2, ширина двери -0,9м. В кабине рядом с унитазом следует предусматривать пространство не менее 0,8 м для размещения кресла-коляски, а также крючки для одежды, костылей и других принадлежностей. У дверей санитарно-бытовых помещений или доступных кабин следует предусматривать специальные знаки (в том числе рельефные),	К, О		

				мнемосхемы на высоте 1,2-1,6м. Рекомендовано использование водопроводных кранов рычажного или нажимного действия (или управляемых электронными системами). Оборудование кабинки туалета кнопкой вызова персонала.			
--	--	--	--	---	--	--	--

II Заключение по зоне:

Наименование структурно-функциональной зоны	Состояние доступности* (к пункту 3.4 Акта обследования ОСИ)	Приложение		Рекомендации по адаптации (вид работы)** к пункту 4.1 Акта обследования ОСИ
		№ на плане	№ фото	
Санитарно-гигиенические помещения	ДУ	26-30	44-49, 50,51	В рамках текущего и капитального ремонта

* указывается: **ДП-В** - доступно полностью всем; **ДП-И** (К, О, С, Г, У) – доступно полностью избирательно (указать категории инвалидов); **ДЧ-В** - доступно частично всем; **ДЧ-И** (К, О, С, Г, У) – доступно частично избирательно (указать категории инвалидов); **ДУ** - доступно условно, **ВНД** - недоступно

**указывается один из вариантов: не нуждается; ремонт (текущий, капитальный); индивидуальное решение с ТСП; технические решения невозможны – организация альтернативной формы обслуживания

Комментарий к заключению:

Направить письмо в МБДОУ «Детский сад № 16 г. Выборга» для приведения при проведении реконструкции, капитального или текущего ремонта в соответствие санитарно-гигиенические помещения.

I Результаты обследования:

6. Системы информации на объекте

ЛОГБУ «Выборгский КЦСОН», по адресу: 188800, ЛО, г. Выборг, ул. Рубежная, д.28-а

Наименование объекта, адрес

№ п/п	Наименование функционально-планировочного элемента	Наличие элемента			Выявленные нарушения и замечания		Работы по адаптации объектов	
		есть/нет	№ на плане	№ фото	Содержание	Значимость для инвалида (категория)	Содержание	Вид работ
6.1	Визуальные средства	нет	-	12, 24, 26	-Визуальные средства отсутствуют.	все	- Оснастить доступные для МГН элементы здания и территории символами доступности, с помощью технических средств информирования, ориентирования и сигнализации (световые маяки и пр.) - предусмотреть контрастное сочетание цветов (дверь-стена, ручка; санитарный прибор-пол, стена; стена-выключатели, средства визуальной информации и т.п.)	Текущий ремонт
6.2	Акустические средства	нет	-	-	Отсутствуют	все	Оборудовать центр звуковой сигнализацией	- Текущий ремонт
6.3	Тактильные средства	нет	-	36, 37, 38, 39, 42,	Отсутствуют		- Информационные тактильные таблички с дублированием шрифтом Брайля должны размещаться рядом с дверью со стороны дверной ручки на высоте от 1,2 до 1,6 м перед входами во внутренние помещения, в которых оказываются услуги, с указанием номера и	Текущий ремонт

						назначения помещения. - В вестибюле для инвалидов по зрению установить информационную мнемосхему (тактильная схема движения).	
	ОБЩИЕ требования к зоне				Системы средств информации и сигнализации об опасности должны быть комплексными для всех категорий инвалидов (визуальными, звуковыми и тактильными) и соответствовать ГОСТ Знаки и символы должны быть идентичными в пределах здания. Система оповещения о пожаре – световая, синхронно со звуковой сигнализацией.		

II Заключение по зоне:

Наименование структурно-функциональной зоны	Состояние доступности* (к пункту 3.4 Акта обследования ОСИ)	Приложение		Рекомендации по адаптации (вид работы)** к пункту 4.1 Акта обследования ОСИ
		№ на плане	№ фото	
Системы информации на объекте	ДУ	-	12, 24,26, 36, 37,38, 39, 42	Текущий ремонт

* указывается: **ДП-В** - доступно полностью всем; **ДП-И** (К, О, С, Г, У) – доступно полностью избирательно (указать категории инвалидов); **ДЧ-В** - доступно частично всем; **ДЧ-И** (К, О, С, Г, У) – доступно частично избирательно (указать категории инвалидов); **ДУ** - доступно условно, **ВНД** - недоступно

**указывается один из вариантов: не нуждается; ремонт (текущий, капитальный); индивидуальное решение с ТСР; технические решения невозможны – организация альтернативной формы обслуживания

Комментарий к заключению:

Фото № 1. Пути движения к объекту



Фото № 2. Пути движения к объекту



Фото № 3. Пути движения к объекту



Фото № 4. Пути движения к объекту



Фото № 5. Пути движения к объекту



Фото № 6. Пути движения к объекту



Фото № 7. Пути движения к объекту



Фото № 8. Пути движения к объекту



Фото № 9. Вход на территорию



Фото № 10. Пути движения на территории



Фото № 11. Пути движения на территории.



Фото № 12. Вход в здание №2



Фото № 13. Пути движения на территории



Фото № 14. Эвакуационная лестница № 3



Фото № 15



Фото № 16



Фото № 17. Пути движения на территории



Фото № 18. Эвакуационная лестница № 5



Фото № 19. Эвакуационная лестница № 6



Фото № 20. Пути движения на территории



Фото № 21. Пути движения на территории



Фото № 22. Пути движения на территории



Фото № 23. Эвакуационная лестница № 2



Фото № 24. Вход в здание №1



Фото № 25. Пандус наружный



Фото № 26. Дверь входная



Фото № 27. Дверь входная



Фото № 28. Тамбур



Фото № 29. Лестница внутренняя № 14



Фото № 30. Лестница внутренняя № 14



Фото № 31. Коридор 1-го этажа

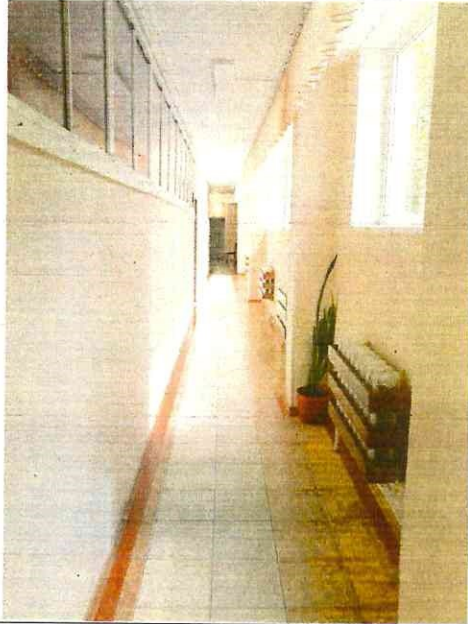


Фото № 32. Лестница № 12



Фото № 33. Эвакуационный выход



Фото № 34. Эвакуационный выход



Фото № 35. Эвакуационный выход



Фото № 36. Дверь в отделение



Фото № 37. Дверь в отделение



Фото № 38. Зона целевого назначения

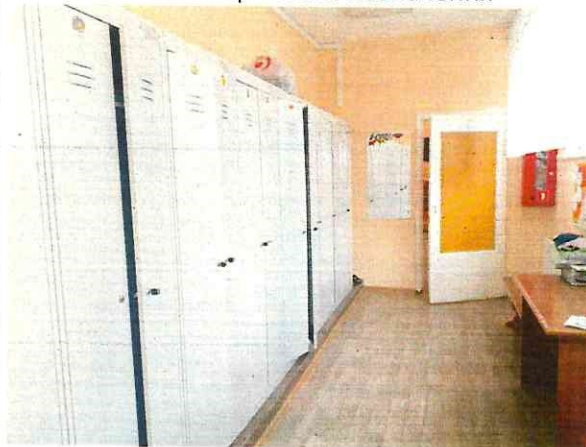


Фото № 39. Двери в отделение

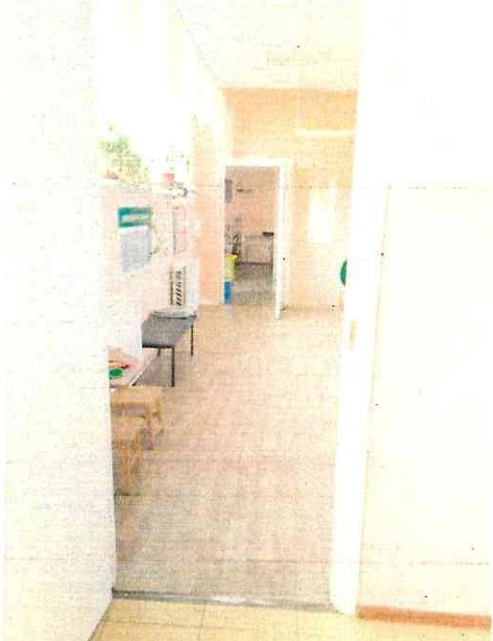


Фото № 40. Музыкальный зал



Фото № 41. Зона целевого назначения



Фото № 42. Столовая



Фото № 43. Столовая



Фото № 44. Душевая



Фото № 45. Санузел



Фото № 46. Санузел



Фото № 47. Санузел

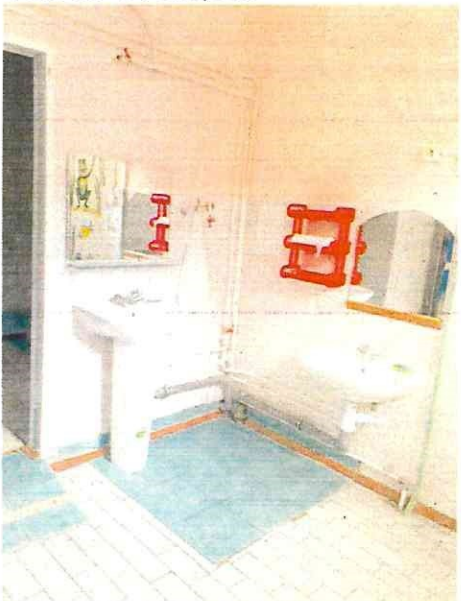


Фото № 48. Санузел



Фото № 49. Санузел



Фото № 50. Санузел



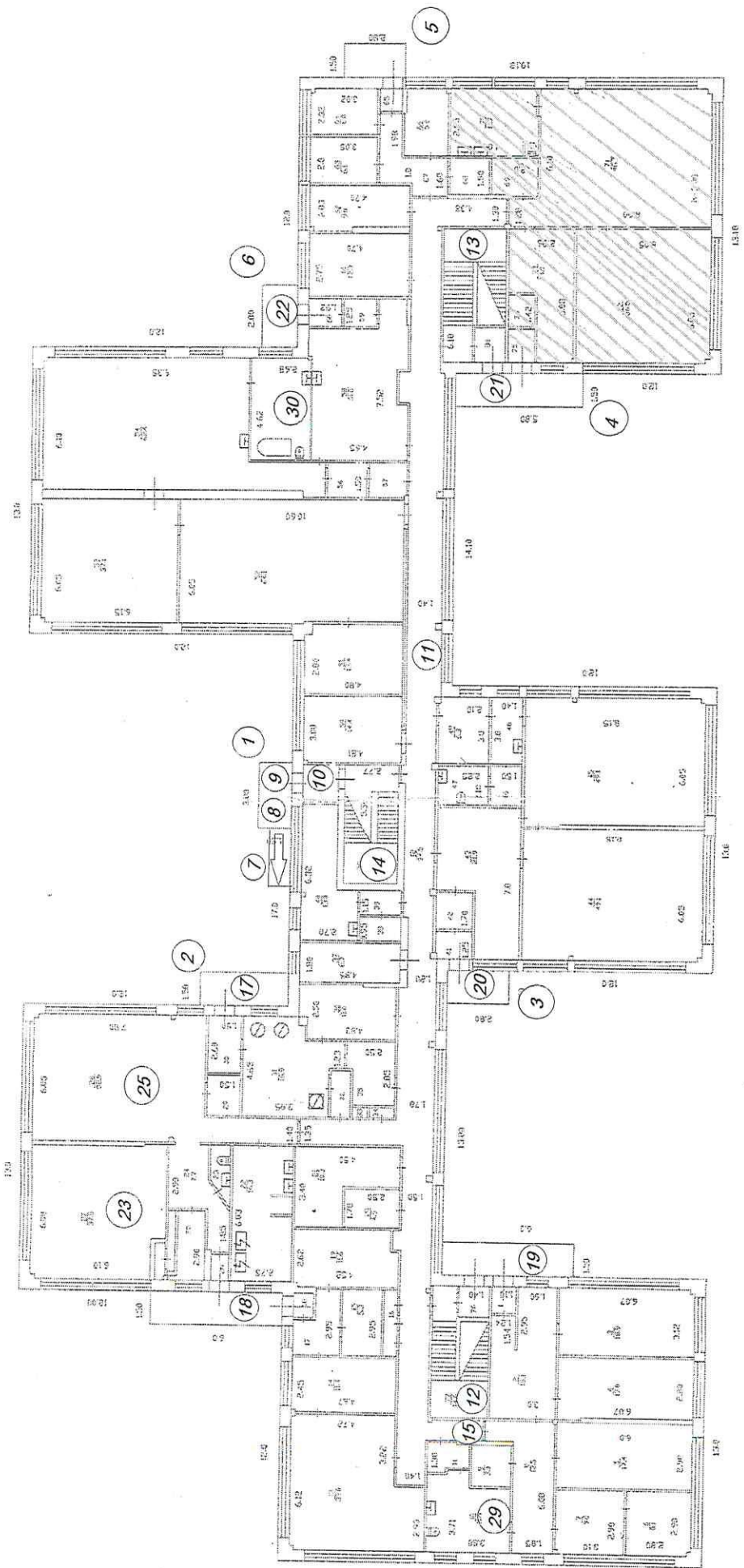
Фото № 51. Санузел



Фото № 52. Гусеничный подъемник



План 1-го этажа



План 2-го этажа

